

Poznámky
-Výkres kreslen pro teplotu N.K. 10°C
-PKO bude provedena dle TKP 19, kap. B, příloha 19.B.P5 - typ I.A
-mostní závěr včetně krycích plechů je třeba navrhnout pro stupeň ochranných opatření 3 proti bludným proudům (TP 124)
-pro výrobu a osazení závěru bude zpracována VTD
-krycí plechy ze slízkového plechu tl.6mm jakosti 1.4404

Pro osazení MZ dle TP 86, čl. 10.2 Přípustné odchylky jsou stanoveny následující odchylky:
a) příčná odchylka polohy řídicí přímky 10 mm,
b) výšková odchylka ±0 až 2 mm od výšek stanovenými v RDS,
c) výšková odchylka +10 až -10 mm od výšek stanovenými v RDS, v chodíkové a římsové části,
d) odchylka 5 mm šířky spáry od požadované šířky spáry,
e) odchylka 0,4% podélného a příčného sklonu MZ od požadované hodnoty,
f) příměst závěru, max. 10 mm pod lať dlouhou 4 m.

NASTAVENÍ MZ

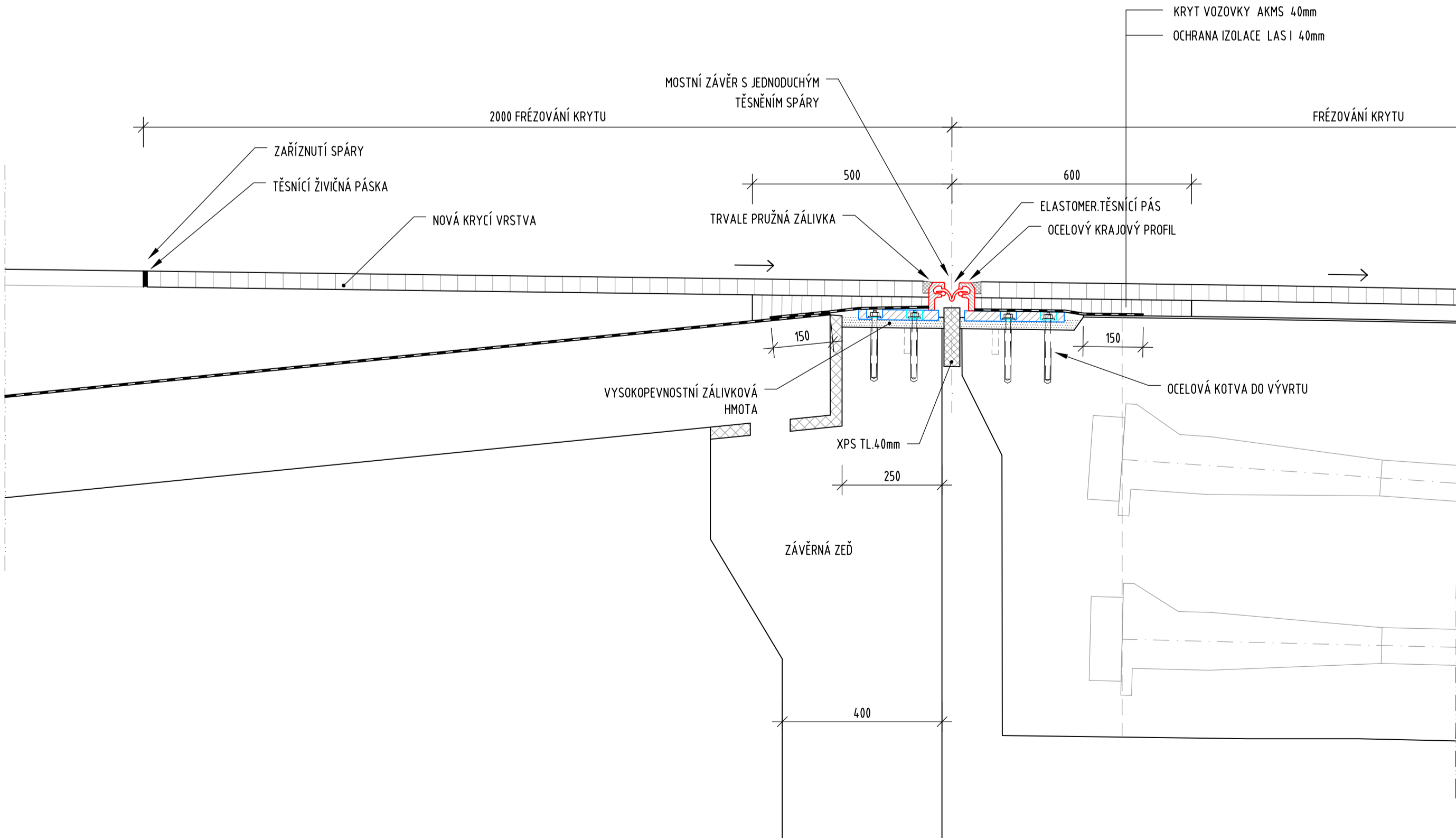
Teplota nosné konstrukce	°C	Nastavení E
± 0	39	
+ 5	37	
+10	35	
+15	33	
+20	31	
+25	29	

VÝKAZ OCELOVÝCH KRYCÍCH PLECHŮ

POLOŽKA	MATERIÁL	PKO	HMOTNOST [KG]
KRYCÍ PLECH V CHODNÍKU	SLÍŽKOVÝ PLECH TL.6MM, OCEL 1.4404	-	43
KRYCÍ PLECH V ŘÍMSE	SLÍŽKOVÝ PLECH TL.6MM, OCEL 1.4404	-	33

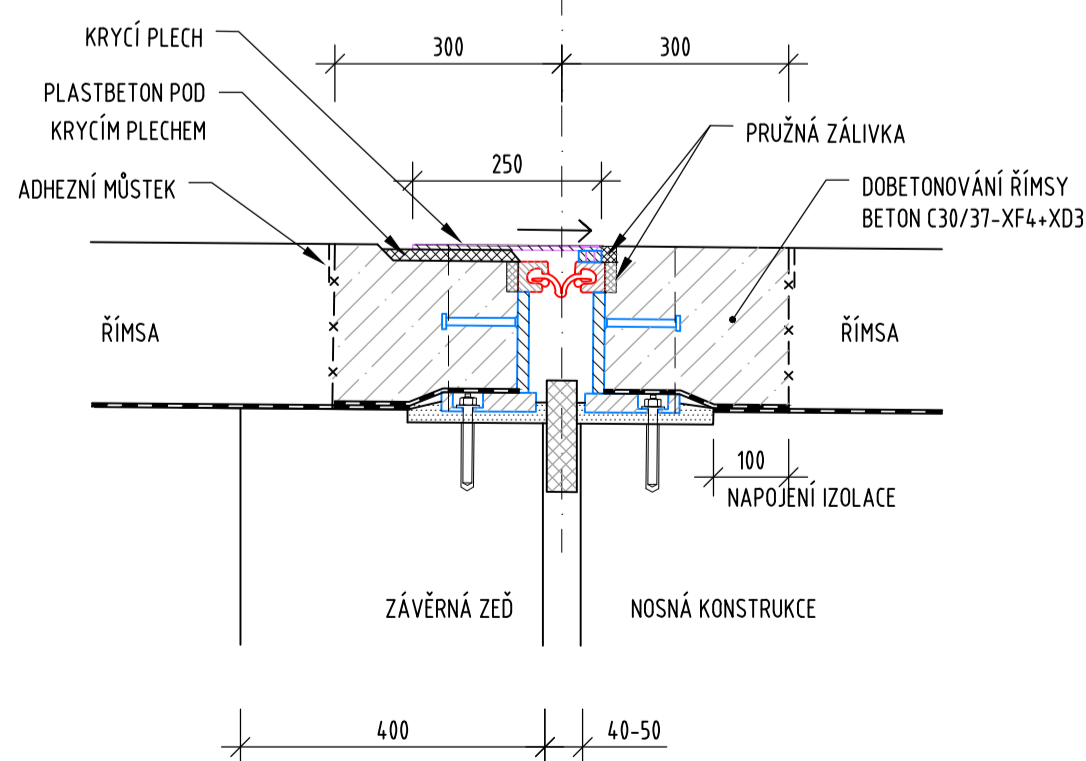
PŘÍČNÝ ŘEZ A-A

1:10



PŘÍČNÝ ŘEZ B-B

1:10



Změna č.	Text změny - odůvodnění	Datum	Podpis

Souřadný systém: JTSK
Výškový systém: B.p.v.

Vypracoval: ING.LUDĚK OBERHOFNER podpis:	Zodp. projektant: ING.LUDĚK OBERHOFNER podpis:	HIP: podpis:	Techn. kontrola: ING.JAN PROCHÁZKA podpis:	Zhotovitel: PONTIKA s.r.o. IČO 26342669 Sportovní 4 360 09 Karlovy Vary tel. 353 226 240 pontika@pontika.cz
Obec: OSTROV	Kraj: KARLOVARSKÝ			
Objednatel PD: Město Ostrov, Jáchymovská 1, 36301				
Zakázka:				
Ev.č.27 Most přes Jáchymovský potok na výjezdu z Ostrova Výměna mostních závěrů				Č. zakázky: 2021-12
				Datum: 5/2021
				Formát: BA4
				Mřížka: 1:25, 1:10
				Stupeň PD: DOS
Název přílohy: OPĚRA 02 - NOVÝ STAV				Číslo přílohy: Souprava: D.5